

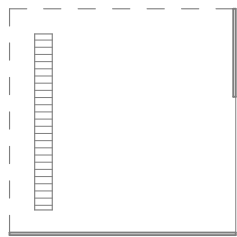
PAWILON NR 2 POKÓJ 8

REMONT ŁAZIENKI:

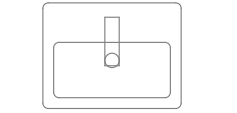
(PRACE ZOSTAŁY SZCZEGÓŁOWO OPISANE W OPISIE TECHNICZNYM)

- WYKONAĆ DEMONTAŻ CAŁEJ ISTNIEJĄCEJ ARMATURY SANITARNEJ (KABINA PRYSZNICOWA, UMYWALKA, TOALET), NALEŻY USUNĄĆ WSZYSTKIE ISTNIEJĄCE AKSESORIA SANITARNE (WIESZAKI, PÓŁKI, SZCZOTKI TOALETOWE ITP.). DODATKOWO NALEŻY USUNĄĆ ISTNIEJĄCE OPRAWY OŚWIETLENIOWE, WENTYLATOR ORAZ KALORYFER PŁYTOWY.
- NALEŻY USUNĄĆ WSZYSTKIE ISTNIEJĄCE PŁYTKI ŚCIENNE I PODŁOGOWE ORAZ WYKONAĆ DEMONTAŻ ISTNIEJĄCEJ PRZEDŚCIANKI INSTALACYJNEJ ZA TOALETĄ.
- WYKONAĆ NOWE PODEJŚCIA WOD-KAN I C.O ZGODNIE Z PROJEKTEM BRANŻY SANITARNEJ ORAZ ZGODNIE Z NOWĄ LOKALIZACJĄ URZĄDZEŃ
- WYKONAĆ NIEZBĘDNY REMONT INSTALACJI ELEKTRYCZNEJ WRAZ Z PODŁĄCZENIEM NOWYCH ELEMENTÓW (WENTYLATOR ŁAZIENKOWY, GNIAZDA WTYKOWE, WŁĄCZNIK, PUNKTY OŚWIETLENIOWE) ZGODNIE Z PROJEKTEM BRANŻY ELEKTRYCZNEJ
- WYKONAĆ NOWĄ PRZEDŚCIANKĘ INSTALACYJNĄ GK O WYMIARACH ZGODNYCH Z PROJEKTEM WRAZ Z MONTAŻEM ZESTAWU PODTYNKOWEGO POD WC
- WYKONAĆ OCZYSZCZENIE ŚCIAŃ ORAZ UZUPEŁNIENIE TYNKÓW PO WYKONANIU NIEZBĘDNYCH PRAC INSTALACYJNYCH ORAZ USUWANIU STARYCH PŁYTEK. NASTĘPNIE POWIERZCHNIE ŚCIAŃ 2-KROTNIE ZAGRUNTOWAĆ, W MIEJSCU PROJEKTOWANEJ KABINY PRYSZNICOWEJ NALEŻY WYKONAĆ HYDROIZOLACJE SKŁADAJĄCĄ SIĘ Z 2 WARSTW FOLII W PŁYNIE ORAZ WYKONAĆ USZCZELNIENIE NAROŻNIKÓW ŚCIAŃ I PODŁÓG ZA POMOCĄ TAŚMY USZCZELNIAJĄCEJ
- WYKONAĆ OCZYSZCZENIE POSADZKI WRAZ Z UZUPEŁNIENIEM JEJ BRAKÓW I WYPOZIOMOWANIEM, NA CAŁEJ PODŁODZE WYKONAĆ HYDROIZOLACJE Z 2 WARSTW FOLII W PŁYNIE, W MIEJSCU PROJEKTOWANEJ KABINY PRYSZNICOWEJ NALEŻY WYKONAĆ USZCZELNIENIE NAROŻNIKÓW ŚCIAŃ I PODŁÓG ZA POMOCĄ TAŚMY USZCZELNIAJĄCEJ.
- WYKONAĆ UŁOŻENIE GRESU SZKLIWIONEGO ORAZ MOZAIKI SZKLANEJ NA ŚCIANACH I PRZEDŚCIANCE INSTALACYJNEJ WRAZ Z FUGOWANIEM ZGODNIE Z PROJEKTEM. NAROŻNIKI ZEWNĘTRZNE NA PRZEDŚCIANCE INSTALACYJNEJ NALEŻY WYKOŃCZYĆ LISTWAMI ALUMINIOWYMI.
- WYKONAĆ UŁOŻENIE GRESU NA POSADZCE WRAZ Z FUGOWANIEM ZGODNIE Z PROJEKTEM
- WYKONAĆ MONTAŻ LISTWY PROGOWEJ ALUMINIOWEJ NA POŁĄCZENIU POSADZKI ŁAZIENKI Z KORYTARZEM
- WYKONAĆ MAŁOWANIE SUFITU PO WCZEŚNIEJSZYM 2-KROTNYM GRUNTOWANIU, FARBĄ LATEKSOWĄ W KOLORZE BIAŁYM
- WYKONAĆ MONTAŻ GRZEJNIKA DRABINKOWEGO, WENTYLATORA, URZĄDZEŃ SANITARNYCH WRAZ ARMATURĄ ORAZ OŚWIETLENIA WRAZ Z NOWYMI GNIAZDAMI I WŁĄCZNIKAMI
- WYKONAĆ MONTAŻ POZOSTAŁYCH AKCESORIÓW ŁAZIENKOWYCH ZGODNIE Z PROJEKTEM

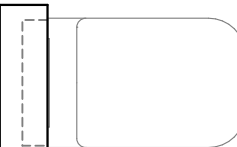
OZNACZENIA:



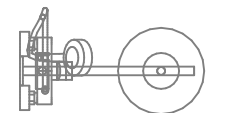
- PROJEKTOWANA KABINA PRYSZNICOWA, NAROŻNA PRYSZNIC KWADRATOWY 85x85cm, ODPŁYW LINIOWY Z KOŁNIERZEM, KOLOR: chrom, MATERIAŁ: stal nierdzewna, szer. 70cm, dł. 7cm; ŚCIANKI SZKLANE: moduł 1- szer. 35cm, wys. 210cm, moduł 2- szer. 85cm, wys. 210cm



- PROJEKTOWANA UMYWALKA 35x45x15,5cm, WISZĄCA WRAZ Z BATERIĄ UMYWALKOWĄ Humywalki=85cm



- PROJEKTOWANA MISKA USTĘPOWA, WISZĄCA 55x36 WRAZ Z NOWYM ZESTAWEM PODTYNKOWYM W ZABUDOWIE GK, H miski ustępowej =42cm



- SYSTEM PRYSZNICOWY, PODTYNKOWY, ZAWIERA STAŁY NATRYSK, MOBILNĄ SŁUCHAWKĘ PRYSZNICOWĄ ORAZ ZAWÓR MIESZAJĄCY, LOKALIZACJA WG. RZUTÓW POSZCZEGÓLNYCH ŁAZIENEK



- WENTYLACJA GRAWITACYJNA WSPOMAGANA MECHANICZNIE ZA POMOCĄ NOWOPROJEKTOWANEGO WENTYLATORA ŁAZIENKOWEGO, LOKALIZACJA WG. RZUTÓW, WYSOKOŚĆ MIERZONA W OSI WENTYLATORA



- OŚWIELENIE GŁÓWNE W FORMIE PŁAFONU, ZAMONTOWANE NA SUFICIE LOKALIZACJA WG. RZUTÓW



- OŚWIELENIE DODATKOWE W FORMIE KINKIETU, ZAMONTOWANE NA ŚCIANIE LOKALIZACJA WG. RZUTÓW WYSOKOŚĆ MIERZONA W OSI OŚWIETLENIA



-GNIAZDO PODWÓJNE WTYKOWE PODTYNKOWE, WYSOKOŚĆ MIERZONA DO SPODU GNIAZDEK (WYMIANA GNIAZD)



-WŁĄCZNIK PODWÓJNY NATYNKOWY (WYMIANA), WYSOKOŚĆ MIERZONA DO SPODU WŁĄCZNIKA. WŁĄCZNIK STERUJE OŚ.1, OŚ.2 ORAZ WENTYLATOREM



- GRZEJNIK ŁAZIENKOWY 50x70 cm DRABINKOWY WG. BRANŻY SANITARNEJ, ZASILANY PODTYNKOWO Z ISTNIEJĄCYCH PIONÓW C.O



- SZCZOTKA TOALETOWA, WISZĄCA, MOCOWANIE DO ŚCIANY



- STOJAK DRUCIANY NA PAPIER TOALETOWY, STOJĄCY, WYS. 32cm, ŚR. 12,4cm



- MYDELNICZKA ŁAZIENKOWA 13,5x11,5x6,5cm, WISZĄCA, MOCOWANIE DO ŚCIANY



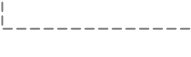
- PÓŁKA NAROŻNA POD PRYSZNIC 13,5x11,5x6,5cm, WISZĄCA, MOCOWANADO ŚCIANY



- KOSZ NA ŚMIECI, WOLNOSTOJĄCY, POJEMNOŚĆ 5L



- HACZYK NA RĘCZNIKI, PODWÓJNY, MODOWANIE DO ŚCIANY, H=150cm



- PÓLECZKA SZKLANA, MOCOWANIE DO ŚCIANY SZER. 53cm, Gł. 14,5cm



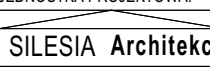
- PŁYTKI ŚCIENNE - MOZAIKA SZKLANA, KOLOR: JASNOSZARY, PŁYTKA 32,7x32,7cm, FUGA: JASNO SZARA. ZASTOSOWANIE: WYKOŃCZENIE PRZEDŚCIANKI INSTALACYJNEJ Z WSZYSTKICH STRON, ŚCIANY ZGODNIE Z OZNACZENIEM NA RZUTACH DO WYS. SUFITÓW ORAZ ZGODNIE Z ROZWINIĘCIAMI ŚCIAŃ: R01,R02,R03



- PŁYTKI ŚCIENNE - PŁYTKI GRES, KOLOR: JASNOSZARY, PŁYTKA 30x60cm, FUGA: JASNO SZARA. ZASTOSOWANIE: ŚCIANY ZGODNIE Z OZN. NA RZUTACH DO WYS. SUFITU ORAZ Z ROZWINIĘCIAMI ŚCIAŃ: R01,R02,R03

UWAGI OGÓLNE :

- PROJEKT NALEŻY ZREALIZOWAĆ ZGODNIE ZE SZTUKĄ BUDOWLANĄ, W PRZYPADKU ROZBIEŻNOŚCI WYMIAROWYCH I TECHNOLOGICZNYCH MIĘDZY PROJEKTAMI BRANŻOWYMI SKONSULTOWAĆ SIĘ Z ARCHITEKTEM I INWESTOREM.
- WYKONAWCA JEST ZOBIGOWANY DO SPRAWDZENIA WSZYSTKICH PODAWANYCH PRZEZ PROJEKTANTA KĄTÓW I WYMIARÓW.
- PROJEKT ARCHITEKTONICZNY JEST PROJEKTEM NADRZĘDNYM, WSZYSTKIE ROZBIEŻNOŚCI Z PROJEKTAMI BRANŻOWYMI KONSULTOWAĆ Z ARCHITEKTEM
- WSZELKIE ZMIANY, ZMIANY MATERIAŁÓW I TECHNOLOGII ZAWARTYCH W PROJEKCIE MUSZĄ BYĆ WYPRZEDZAJĄCO UZGODNIONE I ZAACEPTOWANE PRZEZ IWESTORA I PROJEKTANTA
- WSZYSTKIE URZĄDZENIA, MATERIAŁY, ELEMENTY I TECHNOLOGIE POWINNY POSIADAĆ PRZEWIDZIANE PRAWEM I ODPOWIEDNIMI PRZEPISAMI DOPUSZCZENIA, ATESTY I CERTYFIKATY
- URZĄDZENIA INSTALOWAĆ ZGODNIE Z DTR PRODUCENTA

INWESTOR: PAŃSTWOWE GOSPODARSTWO LEŚNE - LASY PAŃSTWOWE NADLEŚNICTWO USTRON 43-450 USTRON, UL. 3 MAJA 108,		ADRES INWESTYCJI: UL. TURYSTYCZNA 7 43-450 USTRON	
REMONT ŁAZIENEK PAWILONU NR 2 REGIONALNEGO LEŚNEGO OŚRODKA EDUKACJI EKOLOGICZNEJ "LEŚNIK"			
JEDNOSTKA PROJEKTOWA: <div>SILESIA Architekci</div> ul. Rolna 43, 40-555 Katowice, tel. 032 745 24 24, 601 639 719	Wykonawcy: Projektował: mgr inż. arch. Radomir Borodziuk Opracował: mgr inż. arch. Oktawian Stolarczyk 		UPRAWNIENIA: 15/06/SLOKK upr.bud. w specj. architektonicznej
UWAGI: WYMIAROWANIE /cm/	RZUT ŁAZNIENKI W POKOJU NR 8		BRANŻA: ARCHITEKTURA
DATA: 30.03.2023	FAZA: PROJEKT WYKONAWCZY		NUMER ARKUSZA: